



*display cabinet exhibition*

KÜHLREGALE STEHEN ZUR SCHAU  
ВЫСТАВОЧНЫЕ ВИТРИНЫ НА ВИДУ



**EN** Self-service vertical wall display unit modular, with builtin unit. The front is only 39 cm, one of the lowest in this category.

**DE** Senkrechtes Wandkühlregal, modular und kanalbaufähig, mit eingebautem Aggregat. Das Frontpaneel ist nur 39 cm hoch und gehört damit zu den niedrigsten seiner Kategorie.

**RU** Вертикальная настенная модульная витрина, обладающая системой направляющих со встроенной группой. Передняя часть высотой 39 см является одной из самых низких в своей категории.

PLUG IN LINE · PLUG IN-SERIE · ЛИНИЯ СО СЪЁМНЫМИ БЛОКАМИ



PLUG IN LINE · PLUG IN-SERIE · ЛИНИЯ СО СЪЁМНЫМИ БЛОКАМИ

Portofino

Delta

Genova

Rimini

Panarea

Prince

Caprera - Ischia

COMMERCIAL REFRIGERATION SYSTEMS · KOMMERZIELLE KÜHLSYSTEME · СИСТЕМЫ ТОРГОВОГО ХОЛОДИЛЬНОГО ОБОРУДОВАНИЯ



[www.pastorfrigor.it](http://www.pastorfrigor.it)

This catalogue shows our present-day production, without specifying the adjustments or upgrades, and where the configurations are not mandatory. All rights reserved.  
Dieses Katalog zeigt die aktuelle Produktion, ohne die Konfigurationen zu spezifizieren und die Konfigurationen nicht verpflichtend. Alle Rechte vorbehalten.  
Этот каталог показывает нашу современную продукцию, без указания модификаций и улучшений, и где конфигурации не являются обязательными. Все права защищены.

EN\_DE\_RU\_032012





- RAL 1015
- RAL 1021
- RAL 2011
- RAL 3002
- RAL 3020
- RAL 5005
- RAL 5012
- RAL 6018
- RAL 7035
- RAL 7037
- RAL 9006
- RAL 9010



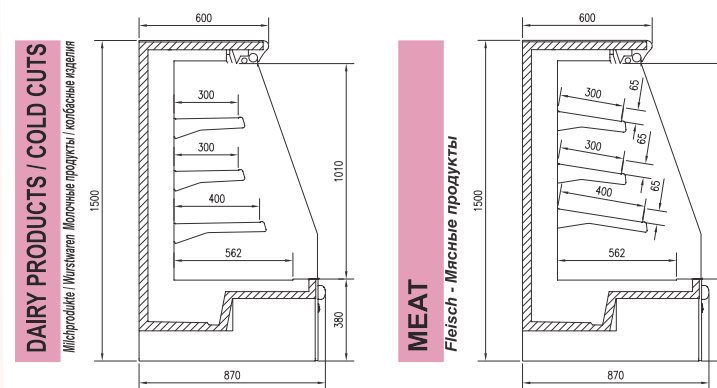
### CHARACTERISTICS - MERKMALE - ХАРАКТЕРИСТИКИ

module length (mm) Modullänge (mm) длина модулей (mm)	937 1250 1875 2500
module height (mm) Möbelhöhe (mm) высота изделия (mm)	1500 - 2040
nominal width (mm) Nennbreite der Kühlwanne (mm) контейнера (mm)	870
front height (mm) front Höhe (mm) высота передней части (mm)	380 - 395
climate performance with reference to European Regulation UNI EN ISO 23953-2* Klimaleistung mit Bezug auf die Europäische Norm UNI EN ISO 23953-2* Климатические эксплуатационные характеристики, согласно Европейской норме UNI EN ISO 23953-2*	3M2 3M1 3H

\* class 3 +25°C, 60% Relative Humidity  
Klasse 3 +25°C und 60% Relative Luftfeuchtigkeit / класс 3 +25°C и относительная влажность 60%

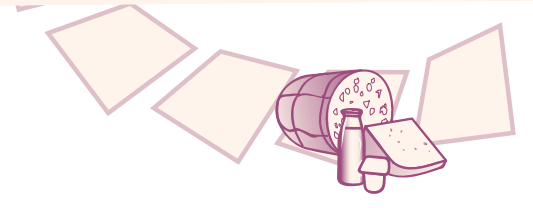
### MODULI - MODULES - MÓDULOS

module length (mm) Modullänge (mm) длина модулей (mm)	1250	1875	2500
module height (mm) Möbelhöhe (mm) высота изделия (mm)	1500		
display surface area (m²) Ausstellungsfläche (m²) выставочная поверхность (m²)	1,95	2,93	3,91
load capacity volume (dm³) Ladevolumen (dm³) объем загрузки (dm³)	431	647	862

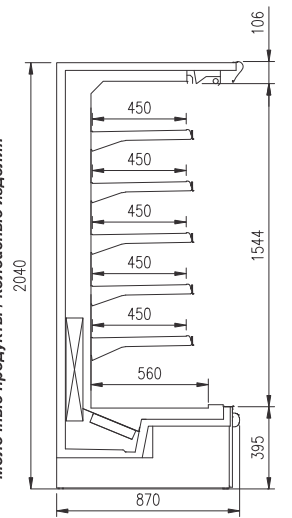


### 3M2 VERSION version 3M2 / вариант 3M2

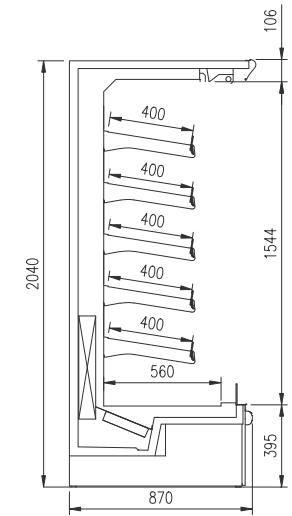
module length (mm) Modullänge (mm) длина модулей (mm)	937	1250	1875	2500
module height (mm) Möbelhöhe (mm) высота изделия (mm)	2040			
display surface area (m²) Ausstellungsfläche (m²) выставочная поверхность (m²)	3,52	5,28	7,05	10,56
load capacity volume (dm³) Ladevolumen (dm³) объем загрузки (dm³)	847	1272	1694	2540



### DAIRY PRODUCTS / COLD CUTS Milchprodukte / Wurstwaren Молочные продукты / колбасные изделия

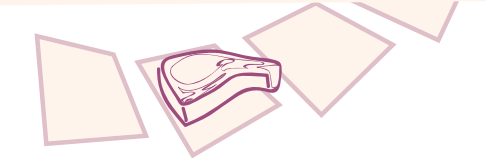


### MEAT Fleisch - Мясные продукты



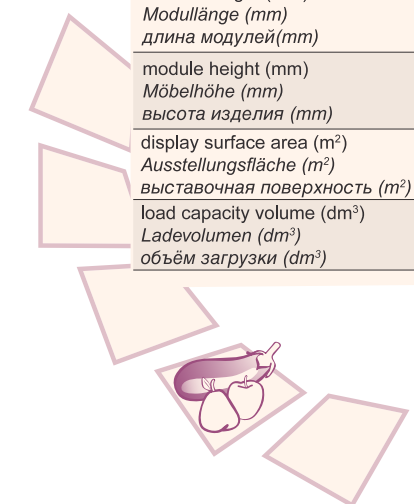
### 3M1 VERSION version 3M1 / вариант 3M1

module length (mm) Modullänge (mm) длина модулей (mm)	937	1250	1875	2500
module height (mm) Möbelhöhe (mm) высота изделия (mm)	2040			
display surface area (m²) Ausstellungsfläche (m²) выставочная поверхность (m²)	3,21	4,81	6,42	9,62
load capacity volume (dm³) Ladevolumen (dm³) объем загрузки (dm³)	790	1185	1580	2370



### 3H VERSION version 3H / вариант 3H

module length (mm) Modullänge (mm) длина модулей (mm)	937	1250	1875	2500
module height (mm) Möbelhöhe (mm) высота изделия (mm)	2040			
display surface area (m²) Ausstellungsfläche (m²) выставочная поверхность (m²)	1,37	1,84	2,76	3,68
load capacity volume (dm³) Ladevolumen (dm³) объем загрузки (dm³)	505	675	1012	1350



### FRUIT / VEGETABLES / PRODUCE Obst / Gemüse - Фрукты / овощи

